



Nutzung	Lage	Fläche in m <sup>2</sup>	Miete pro m <sup>2</sup>	NK pro m <sup>2</sup>	frei ab
Büro	EG	250	ab 12,95 €	2,80 €	sofort
Büro	1. OG	800	ab 13,50 €	2,80 €	sofort
Büro	2. OG	800	ab 13,95 €	2,80 €	sofort
Büro	3. OG	800	ab 14,50 €	3,50 €	sofort
Büro	4. OG	800	ab 14,95 €	3,50 €	sofort

Obige Flächen sind ca. - Angaben. Die Flächenberechnung erfolgt auf Grundlage DIN 277-Fläche. Alle Preise verstehen sich zzgl. gesetzl. MwSt.

## STELLPLÄTZE

Verfügbar, 250 € / Stellplatz

## LAGERFLÄCHEN:

Ausreichend vorhanden, 8,50 € / m<sup>2</sup>

## MIETVERTRAGSLAUFZEIT:

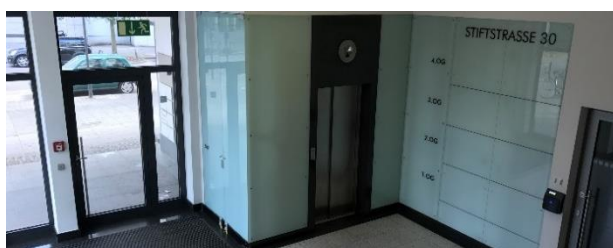
Bis 31.08.2021, danach unbefristet

## BESONDERHEITEN:

1. OG – 4. OG teilbar ab 310 m<sup>2</sup>

3. OG und 4. OG gekühlt

Dachgeschosswohnung mit 90 m<sup>2</sup> zur Kurzzeitanmietung auf Anfrage



## IHRE ANSPRECHPARTNER:

### Andreas Hofmann

089-63 89 55-175

0151 253 46 334

hofmann@rock-capital.de

### Bettina Krause

089-63 89 55-160

0170 282 75 86

krause@rock-capital.de

### Thomas D. Sterk

089-63 89 55-185

0170 800 0 536

sterk@rock-capital.de