

# Schäfergasse

Schäfergasse 18 - 22, 60313 Frankfurt



ROCK CAPITAL GROUP



Nutzung	Lage	Fläche in m <sup>2</sup> BGF	Miete pro m <sup>2</sup> ab	NK pro m <sup>2</sup> (als VZ)	Frei ab
Laden	EG	80	65,00 €	3,00 €	sofort
Lager	UG	50	20,00 €	1,50 €	

Obige Flächen sind ca.- Angaben. Die Flächenberechnung erfolgt auf Grundlage „BGF-Mietfläche“. Alle Preise verstehen sich zzgl. gesetzl. MwSt.

## Stellplätze:

Innenhofstellplätze 250,00 €/Stk.

## Mietvertragslaufzeit:

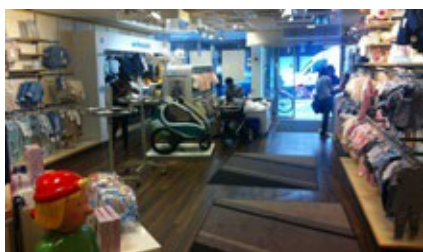
12 Monate, danach unbefristet

## Lager:

Flexibel, Bestandteil der o.g. Mietfläche

## Bemerkungen:

Einheiten nur gemeinsam anmietbar  
Nur 100 m zur Zeil



## IHRE ANSPRECHPARTNER:

### Andreas Hofmann

089-63 89 55-175  
0151 253 46 334  
hofmann@rock-capital.de

### Bettina Krause

089-63 89 55-160  
0170 282 75 86  
krause@rock-capital.de

### Thomas D. Sterk

089-63 89 55-185  
0170 8000 536  
sterk@rock-capital.de